

VISITE DES RUCHES DE GUY NOËL JAVAUDINS A MONTREUIL



Quelques amapiens ont visité les ruches de Guy Noël le samedi 04 octobre à Montreuil. Une dizaine de ruches sont installées aux terrasses Jules Verne derrière Mozinor rue Edouard Branly.

Enora, la fille de Guy Noël nous a fait la visite, d'abord en nous expliquant la vie des abeilles et ensuite en ouvrant des ruches.

Une colonie d'abeilles est constituée d'une reine, d'abeilles et des mâles.



La différence entre les abeilles et les mâles est la suivante : un œuf fécondé donne une abeille et un œuf non fécondé donne un mâle. Ensuite l'alimentation des larves différencie la reine des abeilles. Les larves nourries à la gelée royale donneront des reines. La première reine qui naît tuera les autres reines : il ne peut y avoir qu'une seule reine dans la colonie.

Un mâle se développe en 24 jours. Son unique fonction est de féconder la reine. S'ils sont encore en vie à la fin de l'été, les mâles se font exclure de la ruche pour l'hivernage.



Une reine met 16 jours à se développer et peut vivre jusqu'à 4 ans. Un code couleur partagé par tous les apiculteurs du monde permet de connaître l'âge des reines (vert pour 2014 sur la sixième photo). Après son développement, la reine sortira une unique fois de la ruche pour le vol nuptial où elle se fait fécondée par plusieurs mâles. Ces mâles meurent après la fécondation. La reine reste ensuite toute sa vie dans la ruche pour pondre des œufs. La ponte est régulée par la quantité de nourriture stockée dans la ruche.



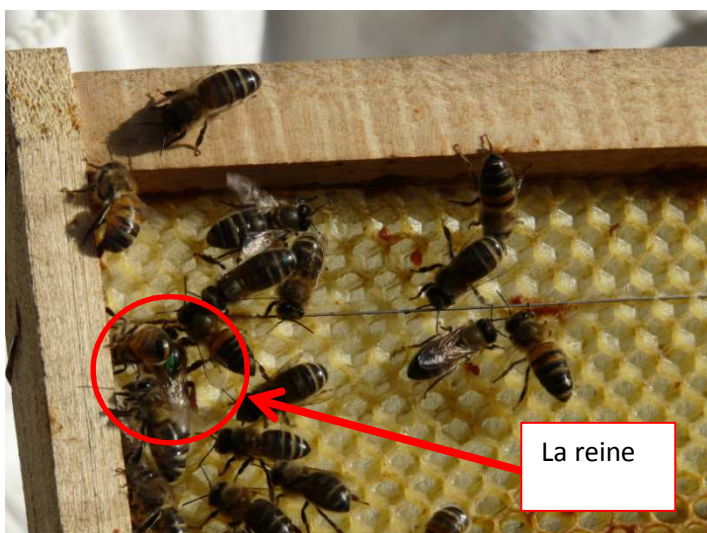
Les abeilles vivent 21 jours en faisant plusieurs métiers : nourrice de larves, gardienne de la ruche puis butineuse en fin de vie pendant 3-4 jours pour aller chercher pollen et nectar. Les abeilles peuvent butiner jusqu'à 3 km de la ruche. Les abeilles iront ensuite mourir à l'extérieur de la ruche.

Pour visiter la ruche, nous nous sommes équipés d'une combinaison de protection avec une coiffe grillagée. Enora a préparé dans l'enfumeur une combustion de copeau de bois. L'enfumage est une technique utilisée pour calmer les abeilles lorsqu'on ouvre la ruche. Il faut venir casser le propolis pour ouvrir la ruche. Le propolis est un matériau recueilli par les abeilles à partir de certains végétaux et qui est utilisé par les abeilles comme mortier (en orange sur les photos).



Les ruches sont composées de cadres amovibles sur lesquels est placée une plaque alvéolée. Cela permet aux abeilles de construire ensuite leurs propres alvéoles formés par des cellules hexagonales de cires. Les abeilles les utilisent pour le stockage du miel et pour l'élevage des œufs et des larves.

Une ruche peut comporter entre 30 000 et 70 000 abeilles selon la saison et produire 10 à 15 kg de miel par an.



Guy Noël propose des stages de découverte sur une journée ou de cours annuels afin d'acquérir les principaux savoirs faire d'un apiculteur de loisir. Toutes les informations sont disponibles sur le site : <http://www.montreuil-apiculture.com/>